



**СОФТ КОНЦЕПТ**  
Информационные технологии  
Управления человеческим капиталом

## *Управление.НСМ*

---

*Комплексное решение для  
Digital HR*





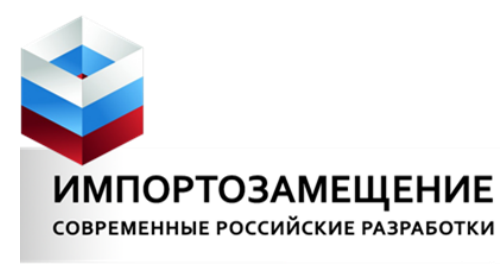
**СОФТ КОНЦЕПТ**  
Информационные технологии  
Управления человеческим капиталом

## Управление.HCM

*Система  
Команда  
Внедрение  
Развитие*

### **О системе:**

- Отечественная цифровая платформа для комплексной автоматизации управления талантами и человеческим капиталом.



### **О команде:**

- Глубокие компетенции в области разработки и внедрения информационных систем класса ERP, HCM, EAM, MDM;
- Тридцатилетний опыт в области стратегического консалтинга, внедрения управленческих технологий, ре-инжиниринга бизнес-процессов, функционального проектирования и построения организационных структур;
- Более 500 реализованных проектов в промышленных и коммерческих предприятиях и корпоративных структурах.

### **Внедрение и техническая поддержка:**

- Глубокая кастомизация системы, интеграция с уже существующими информационными экосистемами заказчиков

### **Развитие:**

- Стремительное развитие системы за счет выполнения **реальных проектов на предприятиях машиностроительной отрасли;**
- Непрерывное расширение функциональности системы – **выпускаем обновления 8 раз в год;**
- Ближайшие планы - новинка на рынке HCM-систем – **модуль Функциональный менеджмент.**



## *Почему выбирают систему Управление.НСМ?*

- **Передовая технологическая импортонезависимая платформа и бизнес-решение “из одних рук” от отечественного разработчика**
- **Зарегистрирована в Реестре российского ПО Минцифры (№ 30045 от 6.10.2025)**
- **Глубокие управленческие и отраслевые компетенции**
- **Оптимальное интегрированное решение и глубокая кастомизация**
- **Полноценная HR-автоматизация - соответствие мировым трендам развития HR-решений**
- **Фокус не только на HR-специалистах, но и на руководителях и сотрудниках**
- **Большой опыт реальных внедрений, в первую очередь на промышленных предприятиях – только то, что действительно нужно**
- **Типовое решение подходит для компаний разных отраслей**
- **Подходит для компаний любого масштаба и оргструктуры**
- **Готовые решения для быстрого внедрения и запуска**



# Архитектура мульти-модульной системы Управление.НСМ



# Модуль Подбор персонала



## Назначение

- Автоматизация и стандартизация сквозного процесса подбора персонала;
- Централизованное управление вакансиями, кандидатами и этапами отбора;
- Обеспечение прозрачности и исполнительской дисциплины на всех стадиях рекрутинга.



## Направленность

- На руководителей подразделений — для формирования и согласования заявок на вакансии;
- На рекрутеров и HR-менеджеров — для работы с кандидатами и организации собеседований;
- На интеграцию с внешними платформами – карьерными сайтами (HeadHunter, Avito) для публикации вакансий и импорта в систему резюме кандидатов.



## Решаемые задачи

- Создание, согласование и публикация вакансий в соответствии с ОШС;
- Импорт резюме кандидатов из внешних источников и создание карточек;
- Организация взаимодействия с кандидатами: первичный контакт, приглашение на собеседование, предложение работы/отказ и т.д.;
- Автоматическое уведомление всех участников процесса (например, интервьюеров, кандидатов, руководителей).

# Модуль Подбор персонала: Функциональные возможности

## Управление вакансиями

Создание и согласование заявок на открытие вакансий

Публикация вакансий на интегрированных платформах (например, HeadHunter, Avito)

Ведение реестра вакансий и управление их статусами (черновик, на согласовании, открыта, закрыта)

## Работа с кандидатами

Импорт резюме кандидатов с платформ поиска работы (HH.ru, avito.ru)

Создание и ведение карточек кандидатов в системе

Назначение и отслеживание этапов отбора (первичный контакт, собеседование, отказ)

## Организация собеседований

Назначение даты, времени и ответственных сотрудников (интервьюеров)

Автоматическая отправка уведомлений всем участникам процесса

Фиксация результатов собеседования и обратной связи

## Согласование и найм

Отправка кандидата на согласование по утвержденным шаблонам

Автоматическое создание карточки сотрудника после успешного согласования

Фиксация официальных кадровых решений (прием на работу, отказ)

## Интеграция и уведомления

Двусторонняя синхронизация с карьерными сайтами

Автоматические оповещения рекрутеров, руководителей и кандидатов на ключевых этапах



# Интеграция **цифрового помощника (ИИ-агента)** в профессиональную практику рекрутера

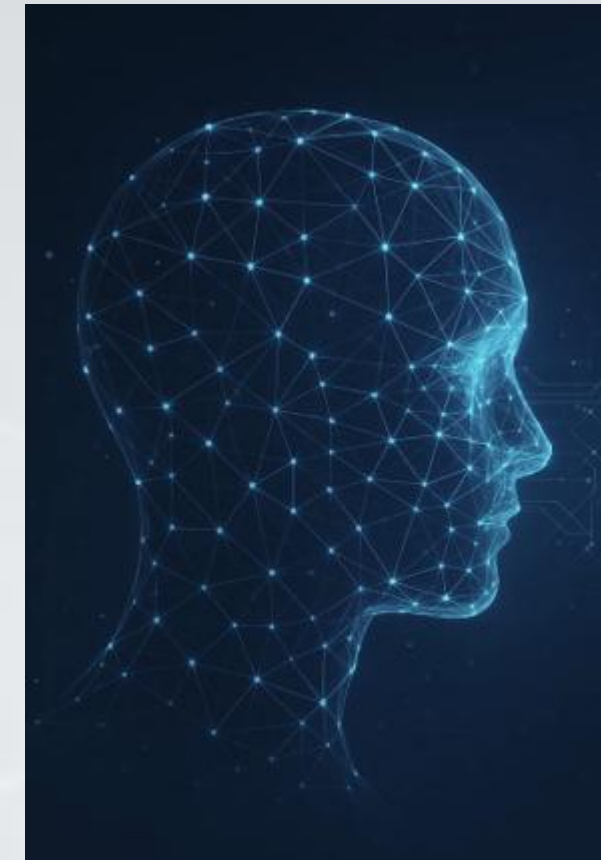
«**ИИ** — не про то, чтобы  
делать за нас. А про то,  
чтобы **делать вместе.**»

Назначение **ИИ-агента**:

**автоматизация рутинных задач рекрутера по поиску и отбору подходящих резюме кандидатов на карьерных сайтах в реальном режиме времени, что позволяет в разы экономить время и деньги.**

Направления:

- **задание параметров для отбора резюме кандидатов на карьерных сайтах,**
- **отбор и ранжирование резюме по релевантности,**
- **подготовка выборки резюме,**
- **связь с кандидатами из выборки через социальные инструменты,**
- **поддержка контакта с кандидатом, что обеспечивает положительный опыт взаимодействия с компанией,**
- **снятие с кандидата информации о поиске работы,**
- **передача “горячих” кандидатов рекрутеру для дальнейшей работы в системе Управление.НСМ.**



# Модуль **Адаптация и развитие персонала**



## **Назначение**

**Комплексные программы адаптации;**

Обеспечивает максимально быстрое и эффективное **включение сотрудника в рабочий процесс;**

**Постановка и оценка целей** на период испытательного срока и этапов развития;

Формирование **Индивидуальных планов развития (ИПР).**



## **Направленность**

На принятых сотрудников;

На сотрудников, переведенных на другую должность или в другое подразделение;

Автоматизация **взаимодействия с наставником и руководителем.**



## **Решаемые задачи**

Настройка и создание планов адаптации, формирование **типовых планов адаптации;**

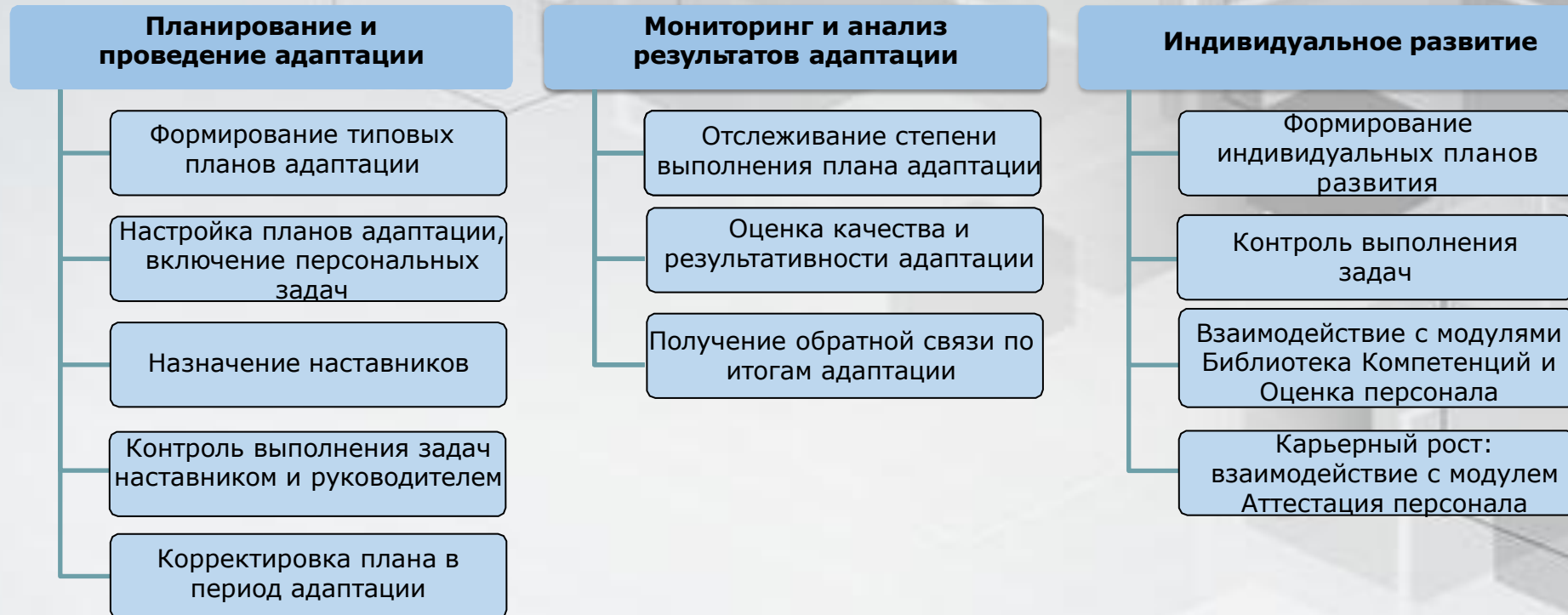
Настройка и создание **индивидуальных планов развития;**

Назначение наставников;

**Контроль выполнения задач наставником** и руководителем;

Получение обратной связи по итогам адаптации и этапов развития.

# Модуль **Адаптация и развитие персонала:** **Функциональные возможности**



# Модуль **Обучение персонала**



## Назначение

Модуль предназначен для **автоматизации процессов подготовки, организации и проведения обучающих мероприятий** внутри компании. Он позволяет упростить работу с учебными группами, контролировать состав комиссии и фиксировать результаты обучения сотрудников.



## Направленность

Централизованное управление обучением персонала: от **планирования и согласования программ до анализа итогов прохождения обучения**. Модуль обеспечивает прозрачность всех этапов обучения и дает HR-специалистам и руководителям удобный **инструмент для сопровождения развития сотрудников**.



## Решаемые задачи

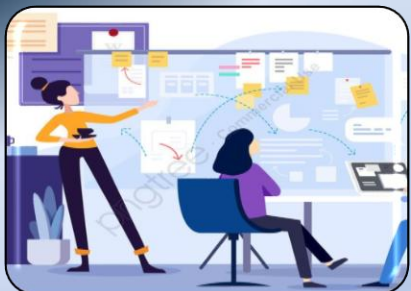
- **Сбор и анализ потребности в обучении;**
- Формирование каталога мероприятий для обучения;
- **Планирование обучения;**
- Ведение **расписаний и управление событиями;**
- Учет ресурсов для проведения;
- **Мониторинг эффективности** обучения.



# Модуль Обучение персонала: функциональные возможности



# Модуль Оценка персонала



## Назначение

- **Комплексная оценка компетенций и эффективности** сотрудников;
- Объективный анализ соответствия должности и **выявление зон развития**;
- Поддержка **кадровых решений** (повышение, ротация, обучение).



## Направленность

- **На всех сотрудников** компании (новички, специалисты, руководители);
- На команды и подразделения **для оценки групповой динамики**;
- На автоматизацию сбора и **анализа данных**.



## Решаемые задачи

- Настройка и проведение **оценочных процедур**;
- Создание и актуализация **матрицы компетенций**;
- Контроль **динамики профессионального роста**;
- Формирование отчетов для HR и руководства.

# Модуль Оценка персонала: Функциональные возможности



# Модуль **Аттестация персонала**



## **Назначение**

Автоматизация планирования, проведения, анализа оформления результатов аттестации.



## **Направленность**

- Основные сферы применения: **службы управления персоналом, отделы кадрового учета;**
- Основные пользователи: HR специалисты, специалисты по кадрам.



## **Решаемые задачи**

**Планирование аттестационных мероприятий:** списки аттестуемых, аттестационная комиссия, срок проведения и пр.;

Формирование, согласование и проведение аттестации;

Получение **результатов аттестации;**

Документальное оформление процесса аттестации.

# Модуль **Аттестация персонала:** **функциональные возможности**



# Модуль **Анкеты и тесты**



## **Назначение**

Автоматизация процессов создания, **проведения и анализа результатов анкетирования и тестирования сотрудников.**



## **Направленность**

**Централизованное управление** оценкой знаний, навыков, психологических особенностей и удовлетворенности персонала.



## **Решаемые задачи**

- **Конструирование тестов и анкет;**
- Настройка и **согласование** процесса тестирования и анкетирования, правил обработки;
- Уведомления участников процесса;
- **Получение результатов тестов и анкет и их интерпретирование.**

# Модуль Анкеты и тесты: Функциональные возможности

## Конструктор тестов и анкет

- Встроенный конструктор тестов и анкет
- Использование неограниченного количества тем, вопросов и ответов
- Настройка различных параметров теста или анкеты
- Добавление к вопросам звуков, видео и изображений

## Настройка и проведение мероприятий

- Автоматическое и ручное назначение тестов
- Настройка тестирования и анкетирования, правил для обработки результатов
- Персональный профиль пользователя
- Назначение тестирования внешним респондентам
- Создание групп для тестирования
- Система уведомлений участников процесса

## Мониторинг и получение результата

- Мониторинг статистики прохождения тестов и анкет
- Автоматическое определение результатов
- Регулирование прав доступа к формам для заполнения
- Создание различных способов обработки результатов и их интерпретации
- Получение результатов по каждому пользователю и группе в целом



# Модуль Анкеты и тесты

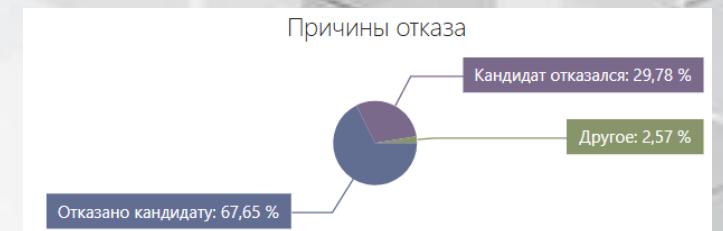
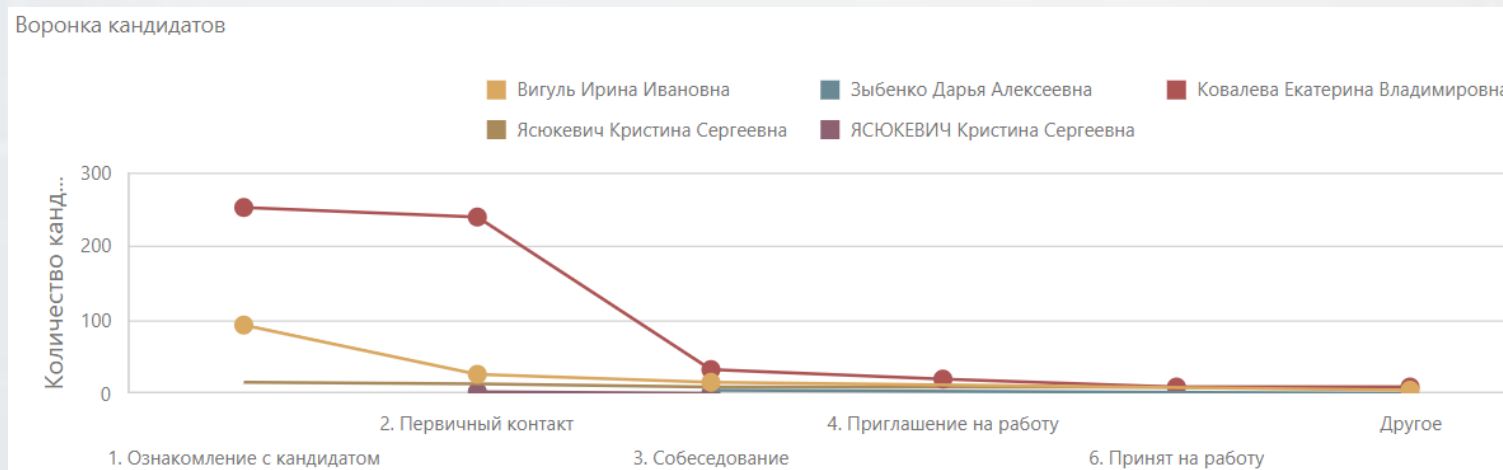
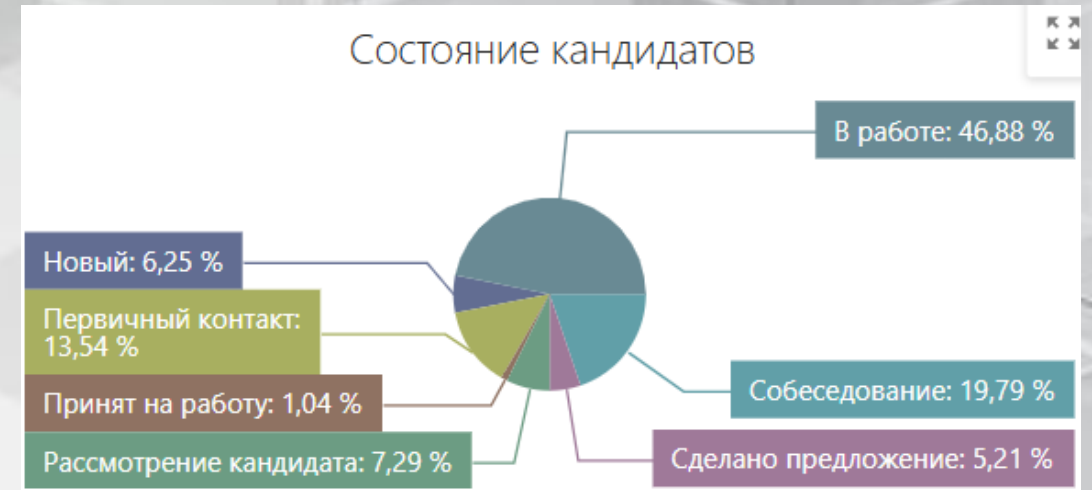
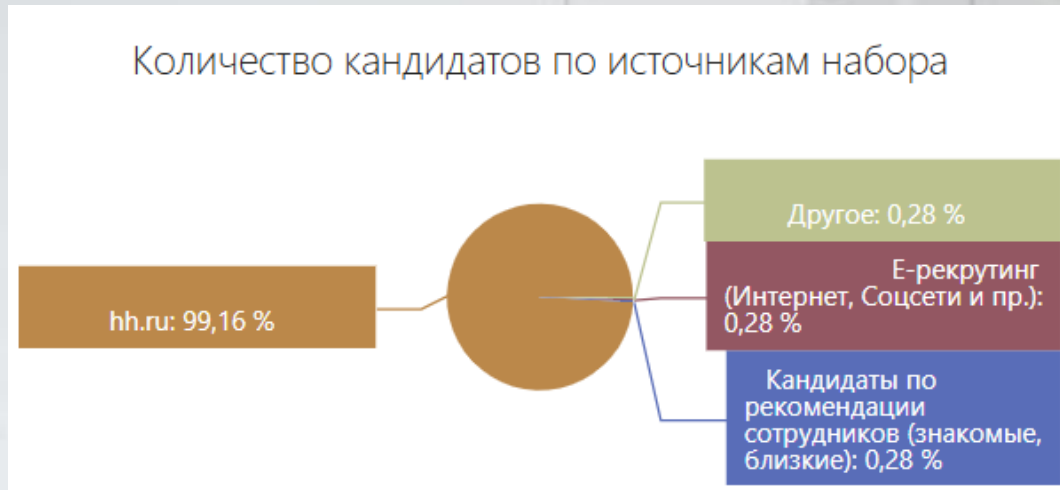
## Библиотека тестов

### Примеры преднастроенных тестов в системе Управление.НСМ

Тип теста	Описание	Преднастроенные тесты
Тесты по типу личности	На определение типа личности	Диагностика мотивации достижения (А.Мехрибиан)
		Склонность к определенному стилю руководства (Методика Е. П. Ильина )
		Тест по типологии личности (DISC)
		Выявление ведущего поведения в конфликтной ситуации (Методика Томаса - Килманна)
		Диагностика уровня эмоционального выгорания (В.В.Бойко)
		Оценка психологической атмосферы в коллективе (по А.Ф.Фидлеру)
Тесты по типу интеллекта	Пример: IQ-тесты	Анкета по типам интеллекта
Тесты по типам способностей	Пример: гуманитарный/технический склад	В развитии – план будущего периода
Тесты достижений	Решение кейсов Усвоение навыков	В развитии – план будущего периода

# Модуль Аналитика и отчетность

## Пример аналитической панели – Статистика кандидатов



# Модуль Личный кабинет

Личный кабинет для доступа на мобильном устройстве (включая получение сменно-суточных заданий)



## Цель:

Повышение эффективности работы сотрудника за счет **объединения всех информационных потоков в едином пространстве Личного кабинета.**

## Функциональность:

- Доступ в соответствии с ролью к функционалу других модулей Системы;
- Доступ к **полной информации по всем разделам карточки сотрудника;**
- Реализация функционала в рамках **сквозных бизнес-процессов** с использованием **встроенной системы документооборота;**
- Работа с **назначенными персональными задачами по документам;**
- Получение **сменно-суточных заданий;**
- **Коммуникации:** организационная структура, телефонный справочник, календарь событий, новые сотрудники, опросы – анкеты и тесты;
- Получение необходимой для работы информации (регламенты, шаблоны, бланки, приказы).

# Интеграция и Администрирование системы Управление.НСМ



## *Интеграция с внешними системами:*

- Поддержка **OpenAPI**
- С системами **кадрового учета** и расчета заработной платы (1С и другие)
- С системами управления **производственными и коммерческими процессами** (MES, CRM и другие)
- **Почтовыми** системами
- Популярными **карьерными сайтами** (hh.ru, avito.ru и др.)
- Каналами коммуникаций (популярные **мессенджеры**)
- **ИИ-агентом** – цифровым помощником рекрутера



## *Администрирование:*

- Создание **ролей пользователей**
- **Разграничение прав доступа** пользователей согласно ОШС и ролей



## *Настройка шаблонов:*

- **Шаблонов согласования** для каждого типа документов
- **Шаблонов E-mail**



## *Журнализация действий:*

- Ведение журнала по задачам согласования
- Ведение журнала операций

# Технические возможности системы Управление.НСМ

## ОС и инфраструктура

- Linux (Ubuntu, Debian), совместимость с Windows-агентами для интеграций

- Развёртывание on-premise, в облаке или гибридно

## Архитектура и развёртывание

- Модульная архитектура
- Контейнеризация: **Docker**, поддержка Kubernetes и Docker

## Compose

- CI/CD через GitLab CI, автоматический деплой и тестирование

## Хранилище

- **PostgreSQL** — основная СУБД
- Аналитика: **ClickHouse** для OLAP и отчётности

## Интеграции

- 1С (ЗУП, ERP) через Apache NiFi, REST, XML/CSV
- Работные сайты (hh.ru, avito.ru и др.) — публикация вакансий и прием откликов через REST API

- Kafka для событий и обмена сообщениями

## Безопасность

- Keycloak (OIDC), LDAP, RBAC/ABAC
- TLS-шифрование, аудит действий пользователей и API-запросов





## *Технологические преимущества системы Управление.НСМ*

- Полностью **импортонезависимая система**
- Зарегистрирована в **Реестре российского ПО Минцифры** (№ 30045 от 6.10.2025)
- Поддержка **современных технологий**
- Формирование **набора модулей под текущие потребности заказчика**
- Варианты поставки: **облачный сервис, серверная версия, гибридное решение**
- Быстрый старт, **простая настройка типового решения**
- Архитектура платформы обеспечивает **высоконагруженную работу нескольких тысяч пользователей при наилучших условиях для аппаратного обеспечения**
- Возможность функциональных **доработок по запросу и глубокой кастомизации**
- **Постоянное развитие** продукта



## *Предоставляемые услуги по установке и настройке системы Управление.НСМ*

### **Установка и настройка:**

- **Установка и базовая настройка** системы
- Диагностика системы управления персоналом предприятия-заказчика
- Настройка модуля и процесса «Управление организационной структурой»
- Настройка интеграции процесса «Кадровое делопроизводство», импорт организационно-штатной структуры
- Настройка модуля и процесса «Подбор персонала»
- Настройка модуля и процесса «Адаптация персонала»
- Настройка модуля и процесса «Оценка персонала»
- Настройка модуля и процесса «Обучение персонала»
- Настройка модуля и процесса «Аттестация персонала»
- Настройка модуля и процесса «Анкеты и тесты»
- Настройка и кастомизация аналитических витрин данных
- Настройка модуля и процесса «Библиотека компетенций»
- Настройка модуля «Личный кабинет» и мобильного приложения
- Настройка встроенной системы электронного документооборота

### **Внедрение системы:**

**Кастомизация** функционала модулей системы Управление.НСМ **под бизнес-процессы и функциональную структуру Заказчика** в рамках индивидуального проектирования, создания уникального кода и расширенной техподдержки.



***Внедряем только то, что вы можете применить  
в своей практике!***

**Техническое сопровождение системы в рамках ежемесячной подписки**



## *Что еще выполняет наша команда*

*С нами те, кто уже пробует, тестирует и внедряет. Без абстрактных рассуждений. Только реальный опыт, кейсы и выводы.*

- **Внедрение управленческих технологий управления персоналом;**
- **Функциональное проектирование;**
- **Реинжиниринг бизнес-процессов;**
- **Разработка организационных структур;**
- **Построение и оптимизация корпоративных структур;**
- **Разработка кастомизированной Библиотеки компетенций;**
- **Разработка аналитических систем поддержки принятия решений.**

# О нашей компании

**Софт Концепт** является носителем компетенций и технологий, наработанных более, чем за **30 лет оказания консалтинговых услуг и разработки IT-систем класса ERP**

Создание консалтинговой компании совместно с **Институтом проблем Управления им. Трапезникова** Российской академии наук



Компания РОЭЛ Консалтинг занимает 1-ое место в рейтинге консалтинговых компаний Эксперт РА



Начало разработки аналитических IT-систем класса ERP



1991

1993

1995

2003

2005

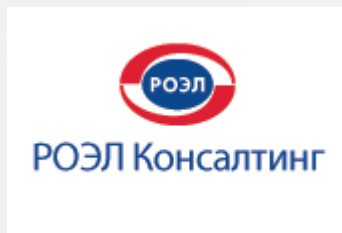
2012

2020

Образование **Школы менеджмента** при **Московском физико-техническом институте**



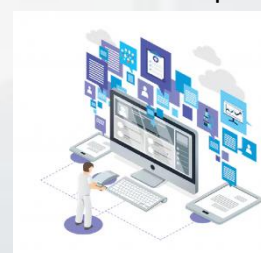
Образование компании **РОЭЛ Консалтинг**



Формирование партнерства с крупнейшими IT-разработчиками ERP систем



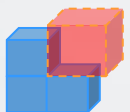
Выделение направления разработки ERP систем, создание компании **СОФТ Концепт**



# Наши управленческие компетенции

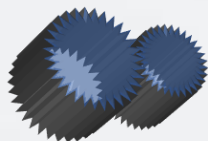
## Маркетинг и продажи

- Аналитический, продуктовый, клиентский и интернет маркетинг
- Продажи, техническая поддержка продаж, работа с тендерами и региональное присутствие
- Маркетинговый план по продукту, сегментам рынка и каналам продаж
- Структуризация CRM-системы, аналитические панели данных, дашборды



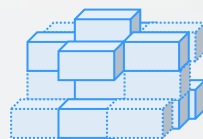
## Операционная деятельность

- Оптимизация производства
- Организация закупок
- Управление оборотным капиталом
- Реинжиниринг бизнес-процессов
- Антикризисный менеджмент и развитие
- Программно-целевые методы
- Автоматизированные IT-системы класса ERP



## Оргразвитие и управление персоналом

- Реструктуризация и организационное строительство
- Корпоративная система управления
- Технологии управления персоналом
- Системы оценки и мотивации, библиотеки компетенций
- Автоматизированная IT-система управления человеческим капиталом (Управление.HCM)



## Корпоративные финансы

- Финансовые технологии и управленческий аудит
- Построение финансовой модели развития
- Реализация инвестиционных проектов
- Формирование корпоративных структур
- Капитализация и рост стоимости бизнеса
- Автоматизированные IT-системы поддержки принятия решений



Комплексное видение бизнеса и стратегия

# Наши клиенты



# Структура проектной команды и взаимодействия с командой заказчика



*Мы не боимся спорить с трендами, разбирать неудачи и **внедрять только то, что работает на результат.***



**СОФТ КОНЦЕПТ**  
Информационные технологии  
Управления человеческим капиталом

*С радостью ответим на  
Ваши вопросы!*

---



*softconcepts.ru*



*info@softconcepts.ru*

